

RICOH Spaces

Rassembler des personnes,
des lieux et des expériences

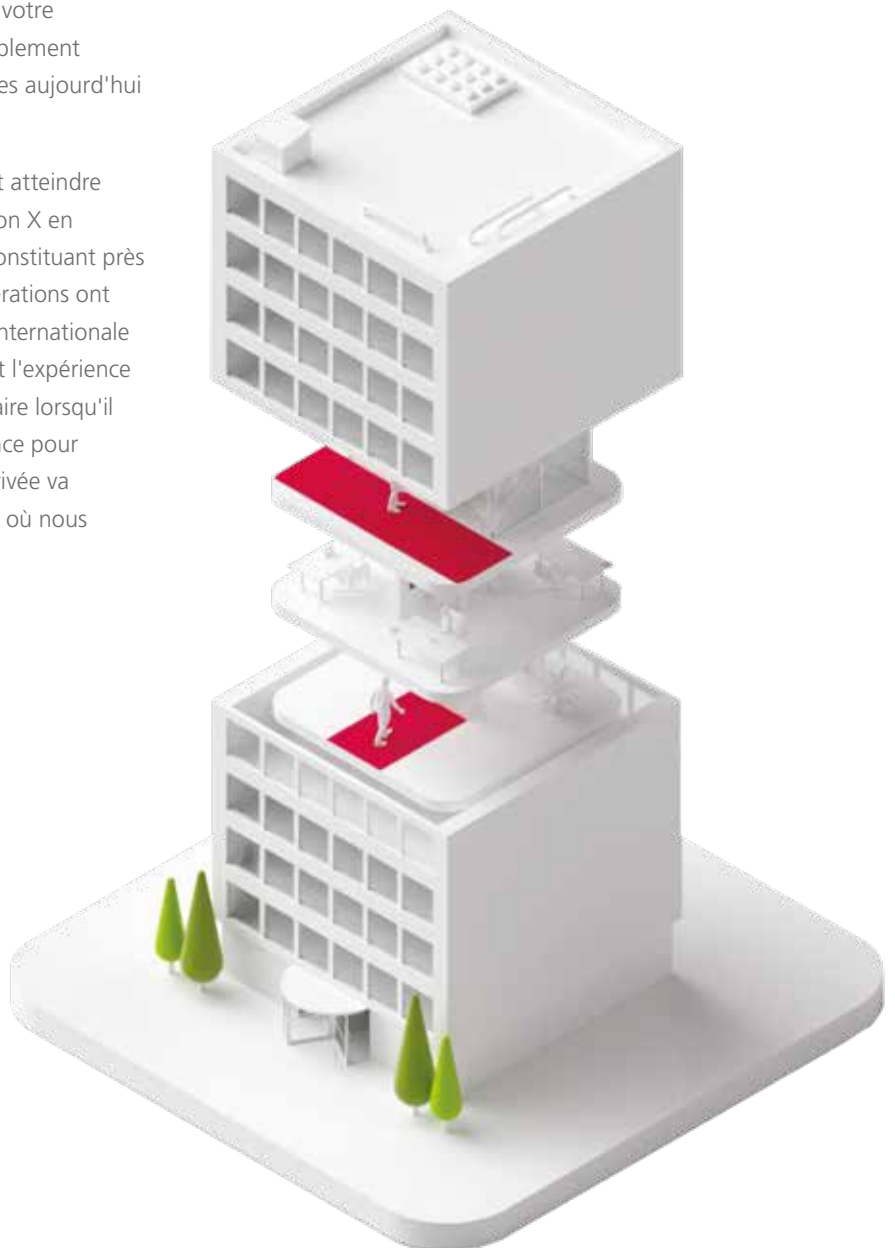


Plateforme RICOH Spaces

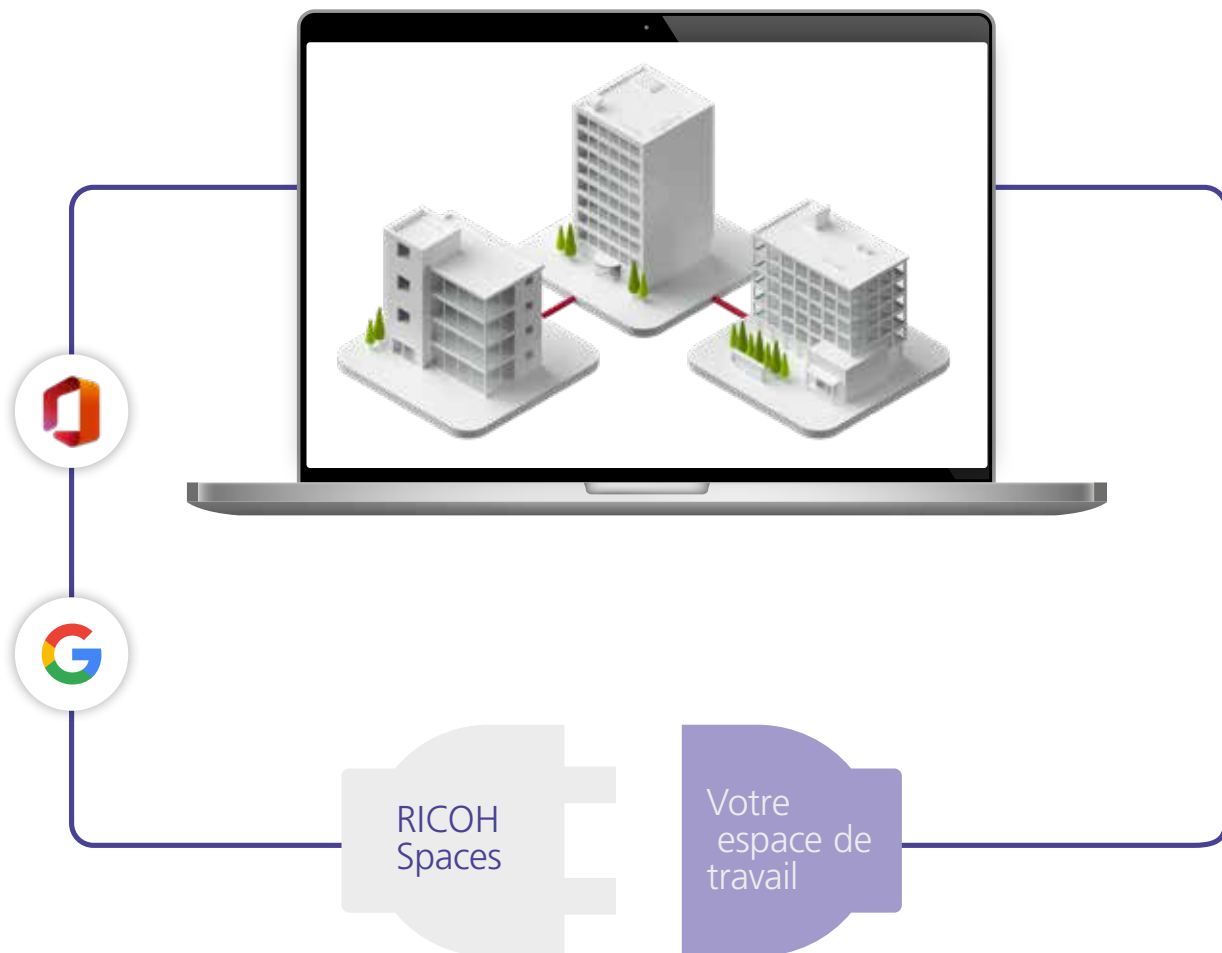
Le lieu de travail d'aujourd'hui est un espace de travail numérique, où les entreprises et les individus ont la possibilité de travailler plus intelligemment en utilisant des technologies innovantes. Les bâtiments "intelligents" ne sont plus l'avenir, ils sont attendus dès aujourd'hui.

Ricoh propose des solutions qui permettent aux entreprises de relever les principaux défis auxquels elles sont confrontées aujourd'hui et à l'avenir, assurant une transformation numérique au rythme souhaité. Parmi les technologies numériques de Ricoh figure RICOH Spaces, une plateforme modulaire conçue pour accroître l'efficacité de votre entreprise en créant un espace de travail véritablement connecté et intelligent, qui résout vos problèmes aujourd'hui tout en anticipant les besoins de demain.

D'ici 2025, la population active mondiale devrait atteindre environ 3,69 milliards de personnes, la génération X en représentant plus d'un quart et les millénaires constituant près de la moitié de la main-d'œuvre. Ces deux générations ont une appétence pour la technologie, une vision internationale et un niveau d'éducation élevé. Le style de vie et l'expérience acquise peuvent être plus importants que le salaire lorsqu'il s'agit de retenir les talents à l'avenir. La préférence pour l'équilibre entre la vie professionnelle et la vie privée va devenir la règle pour les organisations, à l'heure où nous entrons dans la nouvelle ère numérique.



Avec RICOH Spaces, Ricoh rassemble des personnes, des lieux et des expériences grâce à une technologie innovante et un concept axé sur l'utilisateur. Modulaire, RICOH Spaces est également évolutif et peut s'adapter aux besoins de votre entreprise.



Solution Smart Office

Si les besoins de votre entreprise et de vos collaborateurs évoluent plus rapidement que votre espace de travail ne peut le faire, vous n'êtes pas seul.

RICOH Spaces est une plateforme d'amélioration de votre espace de travail hébergée dans le Cloud, conçue pour optimiser votre activité grâce à des outils tels que les réservations de postes de travail, les réservations de places, l'IdO, l'orientation, les informations sur l'espace de travail et autres, qui vous permettront de vous déplacer de manière rentable et flexible vers un espace de travail véritablement connecté.

Facilité de mise en œuvre

Il ne pourrait pas être plus facile de commencer. Chaque module de notre suite RICOH Spaces s'accompagne d'un plan de déploiement clair et d'un accès à nos experts pour vous aider tout au long du processus. Nous disposons également d'un grand nombre d'excellents supports de formation que vous pouvez lire à votre guise et qui vous aideront à adopter le système. Nous voulons libérer vos employés de la routine, leur permettant de consacrer du temps aux tâches qui comptent et leur assurant un environnement favorable à leur réussite.

Les salles de réunion
sont vides

50%
du temps

89%

des employés déclarent que
l'environnement de travail
pourrait être le facteur le plus
important d'amélioration de
la productivité dans l'espace
de travail, suivi de leur poste
de travail

74%

des cadres sont satisfaits
du rendement positif de
leurs investissements sur
l'espace de travail au cours
des 2 dernières années

82%

prévoient investir
dans l'amélioration
des espaces de travail
au cours des deux
prochaines années

Vos employés sont votre plus grand capital

Concevez vos espaces de travail pour maximiser la productivité de vos employés en vue d'atteindre des résultats commerciaux, en leur donnant les moyens de devenir votre meilleur atout pour atteindre une croissance mesurable et stratégique.

La main-d'œuvre de demain

Les enfants d'aujourd'hui grandissent avec la technologie à portée de main à la maison. Il n'est donc pas surprenant qu'en entrant dans la vie active, la nouvelle génération s'attende à la même expérience au bureau. Un bureau plus intelligent et connecté offre une meilleure expérience aux collaborateurs et favorise une excellente culture pour tous.

Créer le meilleur environnement de travail, avec un bon équilibre entre les personnes, les lieux et la technologie, permet de conserver plus facilement les collaborateurs déjà en place, tout en attirant les meilleurs talents dans votre entreprise.



Sortir de la routine.

Nous savons que les tâches quotidiennes, telles que réserver des réunions, organiser l'arrivée d'un visiteur, noter les problèmes concernant votre matériel ou même découvrir où vous allez, peuvent être frustrantes et empêcher les employés de se concentrer sur les domaines où ils se sentent vraiment productifs.

RICOH Spaces s'efforce de faire tout le travail pour vous, qu'il s'agisse de nos plans d'étage interactifs qui facilitent la recherche et la réservation de votre bureau ou de votre salle de réunion, de notre IoT qui vous informe en temps réel de la disponibilité des espaces, ou de notre gestion des visiteurs qui vous permet de réserver à l'avance pour un enregistrement rapide par code QR le jour même.

Ces tâches quotidiennes doivent se faire sans effort, ce qui conduit à un mode de travail agile qui bénéficiera et stimulera la productivité et le bonheur des collaborateurs.

Connectez et habilités vos collaborateurs.

RICOH Spaces est disponible via un navigateur, une application de bureau et une application mobile, au service de vos collaborateurs quand ils en ont le plus besoin.

Notre application mobile favorise le travail agile, en mettant le lieu de travail dans votre poche. Les collaborateurs ne devraient pas se sentir liés à leur bureau ; donnez-leur la possibilité de réserver une salle de réunion sur le chemin du bureau, de consulter facilement leurs réunions de la journée dans le train ou de recevoir une notification lorsqu'un visiteur est arrivé alors qu'ils ne sont pas à leur bureau.



De vrais RICOH Spaces

Un environnement de travail traditionnel peut être préjudiciable aux entreprises en croissance si l'espace physique est un cadre rigide. RICOH Spaces vous aide à établir des espaces de travail flexibles qui évolueront avec vos besoins au fil du temps.

Mieux comprendre votre espace

Sans une vision parfaite de votre organisation et de son utilisation actuelle, il est impossible de savoir si vous prenez les bonnes décisions et si vous obtenez le retour sur investissement souhaité.

RICOH Spaces vous apporte des informations claires sur l'utilisation de votre espace, en vous montrant quelles zones sont bien utilisées et lesquelles ne sont pas exploitées au maximum de leur potentiel, afin que vous puissiez être armé de données avant de procéder à toute modification.

Prendre des décisions pour réduire les coûts

En disposant de données claires sur l'utilisation de votre espace et des informations sur la façon dont il est utilisé, vous pouvez prendre des décisions pour réduire les coûts, par exemple en libérant des espaces sous-utilisés pour de nouveaux occupants, ce qui réduit les coûts opérationnels.

Avec du recul, de la perspicacité et de la prévoyance, vous pouvez voir ce qui s'est passé au cours des derniers mois, ce qui se passe en ce moment, et commencer à prédire ce qui se passera à l'avenir. Cela vous permettra de prendre des décisions telles que la fermeture d'étages supplémentaires pendant les périodes où l'on prévoit un faible taux d'occupation (comme les vacances scolaires d'été), réduisant ainsi vos coûts de services publics et d'entretien pendant cette période.

En adoptant RICOH Spaces comme outil stratégique, vous pouvez débloquer les modèles spécifiques qui stimulent la productivité de votre entreprise, créant ainsi une intelligence qui optimise votre immobilier commercial.



RICOH Smart Integration

La connexion de toutes vos données est essentielle pour vous apporter des perspectives claires sur l'ensemble de votre entreprise.

Notre plateforme ouverte

RICOH Spaces est une plateforme ouverte, c'est pourquoi si vous avez déjà commencé à investir dans les technologies de l'espace de travail, nous pouvons vous proposer des options d'intégration, maximisant vos investissements existants et améliorant ces données.

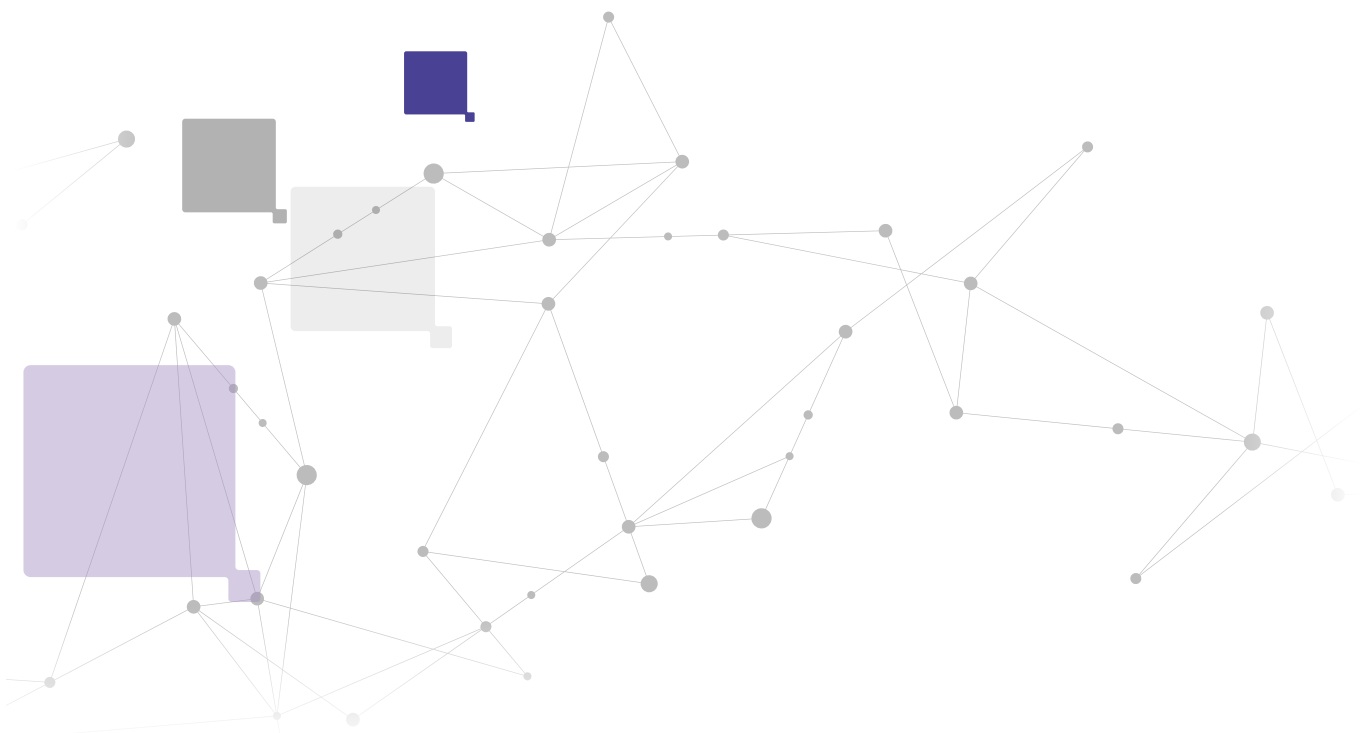
Workplace Insights

Notre outil « Workplace Insights » vous permet de prendre du recul, d'avoir un aperçu et de pressentir l'évolution de votre entreprise. Grâce au flux constant de données provenant de tous les modules disponibles, vous recevez des informations claires sur votre entreprise, ce qui vous permet d'atteindre le retour sur investissement visé par la plateforme.

Managed Service

Nous nous chargerons de tout. Ricoh est bien placé pour gérer tous vos besoins dans l'espace de travail afin que vous n'ayez pas à le faire. Les experts de notre équipe Workplace Services sont à votre disposition pour vous aider à comprendre comment optimiser votre espace. Nous pouvons vous fournir des ressources pour vous aider à réaménager un nouvel espace de travail, vous procurer du matériel de pointe comme des écrans HD ou des tablettes et vous aider à investir dans les meilleurs capteurs IdO (Internet des objets) disponibles.

Nous sommes ici pour vous aider. Entreprendre votre parcours de transformation numérique ne pourrait pas être plus facile avec Ricoh.



Utilisation de la plateforme RICOH Spaces

RICOH Spaces crée des gains d'efficacité en connectant plusieurs points de contact commerciaux grâce à nos modules disponibles. Il s'intègre directement à votre calendrier Office 365, utilisant votre AD existant et permettant une connexion sécurisée à Microsoft.

Les modules RICOH Spaces comprennent

Plans visuels des locaux

Donnez vie à votre espace de travail grâce à des plans numériques interactifs permettant une réservation et une gestion très visuelle et fluide des bureaux, des salles et des espaces. Affichez sur tout écran pour mettre vos visiteurs à l'aise et leur offrir un parcours agréable de votre espace de travail, en vous assurant qu'ils partiront avec une expérience positive de votre marque. Intégrez l'IdO pour permettre une disponibilité en temps réel et instantanée.

- Entièrement personnalisable
- Réservation interactive des bureaux, salles et espaces
- Améliorée avec l'IdO
- Affichage sur tout écran avec signal numérique

Réservation de bureau

La réservation, les politiques et l'affectation des bureaux sont simples et puissantes, ce qui vous permet de mieux contrôler votre espace de travail et de l'adapter à l'évolution des besoins de votre entreprise. Qu'il s'agisse d'un bureau partagé, d'un bureau fixe ou d'une combinaison des deux, RICOH Spaces peut vous fournir des informations claires et utiles et vous aider à améliorer l'efficacité de votre espace de travail.

- Attribution des bureaux
- Réservation grâce aux plans visuels des locaux
- Réservez sur le site web et le portable
- Réservation de bureau pour les visiteurs
- Analytiques Track & Trace

Réservation de salles et d'espaces

Réservation sans effort, où que vous soyez, grâce à l'affichage complet des horaires sur le web, au plan d'étage interactif, à l'application mobile et aux options du guide des salles. Grâce aux intégrations

parfaites à la plateforme RICOH Spaces, la gestion de votre réunion devient simple et les pertes de temps sont réduites. Ce ne sont pas seulement les salles de réunion qui en bénéficient, d'autres espaces tels que les espaces publics ou les zones de collaboration peuvent également être gérés et intégrés à la plateforme.

- S'intègre avec O365 pour la synchronisation des calendriers
- Vue de l'horaire complet des salles et réservation via portable
- Options du guide de salle
- Réservation des visiteurs à l'avance
- Requête de services

Analytiques

Sentez-vous habilité à prendre des décisions basées sur des données grâce à notre connaissance du monde professionnel. Les données de tous les différents modules y sont diffusées en continu, vous permettant d'obtenir des informations importantes sur votre entreprise. Consultez les statistiques d'utilisation de vos bureaux, salles et espaces pour comprendre comment votre espace de travail est utilisé et obtenir des informations clés sur la rentabilité des salles de réunion.

- Une panoplie de rapports disponibles
- Utilisation des bureaux et tendances
- Utilisation des salles et espaces et tendances
- Amélioré avec l'IdO pour des données en temps réel

Internet des objets

Ajoutez la toute dernière technologie de capteurs IdO à votre entreprise pour obtenir les données de vos espaces en temps réel et de façon détaillée. Les données sont intégrées directement dans les rapports de votre lieu de travail, permettant ainsi d'obtenir des informations telles que des comparaisons entre les tendances enregistrées et réelles et les tendances au fil du temps. Nous offrons un vaste éventail de possibilités et nous pouvons les personnaliser en fonction de vos besoins.

- Visibilité en temps réel de votre espace de travail
- S'intègre aux plans des locaux afin de compter les personnes et de connaître la disponibilité des espaces
- Comparez les données enregistrées et les données réelles pour obtenir un aperçu réel
- Politiques axées sur l'IdO, telles que l'annulation automatique des réunions inoccupées

Requêtes de service

Requêtes de service flexibles pour simplifier vos processus d'entreprise. Créez et gérez les requêtes de service, décidez les données à saisir et les options disponibles lorsque vous en faites la requête. Les notifications automatisées aux gestionnaires de requêtes de service réduisent le temps perdu et permettent une gestion sans difficulté jusqu'à son achèvement sur la plateforme. Demandez des repas, déplacements, boissons, nettoyage et autres.

- Nombre illimité de requêtes de service sur mesure
- Attribuez et limitez les services pour certains espaces
- Complétez les requêtes par téléphone et sur le site Web
- Options d'intégration avec les systèmes tiers de gestion des tickets tels que ServiceNow

Automatisation de l'espace de travail

Créez une productivité réelle dans votre entreprise grâce à l'automatisation de l'espace de travail. Choisissez parmi une gamme de facteurs tels que le « nombre de personnes dans un espace » et d'actions telles que « envoyer un courriel » pour détecter, gérer et informer automatiquement votre entreprise. Avec une gamme d'intégrations disponibles et une stratégie en constante évolution, les possibilités sont infinies.

- Construisez votre propre automatisation
- Améliorez les politiques de positionnement et les requêtes de service
- Détectez, gérez et informez votre entreprise

Signalétique numérique

Solution d'affichage dynamique basée sur le cloud qui vous permet de diffuser sur vos écrans numériques des messages significatifs provenant de vos espaces RICOH et de vos communications internes. Vous pouvez ainsi envoyer le bon message, au bon moment, à vos employés et à vos bureaux, où qu'ils soient.

- Tout écran, où qu'il se trouve
- Plus de 60+ applications à utiliser
- Programmer le contenu de manière dynamique
- Utilisez presque tous les lecteurs multimédia

Gestion des visites

Faites une excellente première impression, enforcez la sécurité et améliorez la productivité de vos employés avec RICOH Spaces Visitor Management. Avec la flexibilité de personnalisation de l'expérience d'enregistrement, vous pouvez contrôler les personnes qui entrent dans votre bâtiment, les données que vous recueillez auprès d'elles et l'expérience qu'elles reçoivent. Dites adieu aux processus manuels et aux tracas liés à la tenue de registres sur papier grâce à notre interface facile à utiliser, à la réservation préalable et aux fonctions de notification instantanée du visiteur.

- Notification automatisée du visiteur
- Configurez votre propre affichage d'enregistrement
- Gestion des urgences avec une liste téléchargeable hors ligne
- Effectuez au préalable la réservation des visiteurs pour un enregistrement sans contact



« L'offre complète et l'expertise de Ricoh dans le domaine des services gérés dans l'espace de travail, qui comprend RICOH Spaces, ont été reconnues comme un chef de file du secteur, ce qui a valu à Ricoh une place dans le Magic Quadrant for Managed Workplace Services de Gartner. »*



Pourquoi RICOH Spaces

- Achetez un seul ou plusieurs éléments
- Disponibilité globale
- Extensibilité illimitée
- Multilingue
- Installé dans les bureaux de Ricoh dans toute la zone EMEA
- Conseils en matière d'espace de travail assuré par des experts de Ricoh
- Options de soutien multiples
- Supprimez les complications et laissez Ricoh gérer les fournisseurs

Approche

La force de Ricoh sur le marché est sa capacité à adopter une approche globale afin de fournir des solutions d'espace de travail de bout en bout facilitant la transformation des entreprises dans un monde numérique en constante évolution.

Compétences

Ricoh dispose d'un large éventail de compétences dans tous les aspects du centre de données, des réseaux, de la sécurité, des dispositifs, du déploiement, des services de communication, des processus d'entreprise et des solutions de Cloud.

Innovation

Ricoh dispose d'une équipe interne d'ingénieurs dédiés software, de développeurs, de concepteurs et de consultants qui élaborent les meilleures solutions pour nos clients.

Expérience

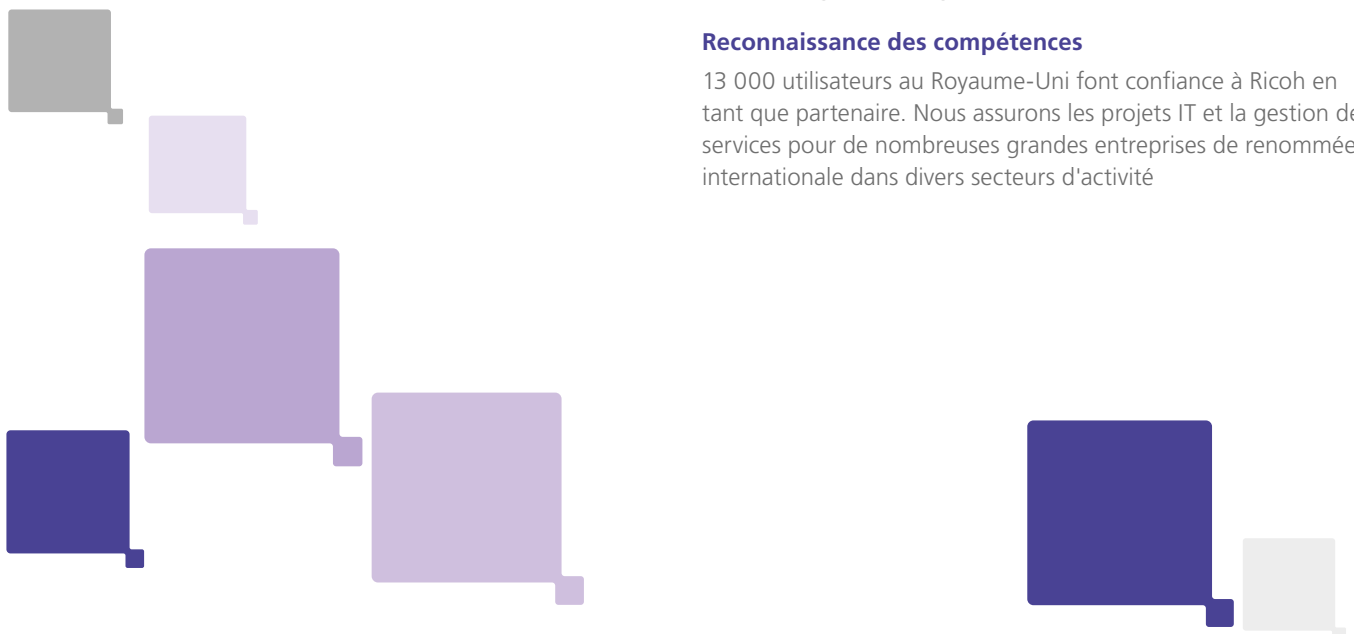
Les consultants partagent avec vous leurs connaissances et leur expérience acquises sur des projets antérieurs dans différents types d'organisations.

Soutien

Gartner a reconnu que Ricoh proposait des services de gestion de l'espace de travail au plus haut niveau mondial, encourageant les changements dans la culture de travail des clients afin de favoriser l'agilité des organisations et des individus

Reconnaissance des compétences

13 000 utilisateurs au Royaume-Uni font confiance à Ricoh en tant que partenaire. Nous assurons les projets IT et la gestion de services pour de nombreuses grandes entreprises de renommée internationale dans divers secteurs d'activité



Manque-t-il quelque chose ?

Nous sommes à votre écoute ! Consultez notre guide RICOH Spaces, votez pour des caractéristiques et suggérez de nouvelles idées ici :

Pour en savoir plus,
consulter get.ricohspaces.com



Références :

Centre for Economics and Business Research [2016] Les réunions en face à face stimulent l'économie londonienne de 54 milliards de livres par an [en ligne] City A.M. [consulté le 28 août 2018]
Disponible sur : <http://www.cityam.com/251370/face-face-meetings-boost-londons-economy-54bn-year>.

<https://insights.ricoh.co.uk/optimal-office>

RICOH
imagine. change.

www.ricoh.fr

Les noms de marques et/ou de produits sont des marques déposées de leurs propriétaires respectifs. Les caractéristiques et l'apparence extérieure du produit sont sujettes à modification sans préavis. Les couleurs du produit sont susceptibles d'être différentes de celles présentées dans cette brochure. Les images qui figurent dans cette brochure ne sont pas de vraies photographies et de légères différences dans les détails peuvent apparaître. Copyright © 2018 Ricoh Europe PLC. Tous droits réservés. Toute modification et/ou adaptation et/ou reproduction, en partie ou en intégralité, et/ou insertion dans d'autres travaux de la présente brochure, de son contenu et/ou de sa mise en page sans l'accord écrit de la société Ricoh Europe PLC est interdite.